



17142

RESERVIERT: EFH in beliebter Wohnlage von Alfeld

Eckdaten

Preise & Flächen

Kaufpreis	136.000,00 EUR
Provisionspflichtig	✓
Courtage Hinweis	5,95% inkl. gesetzl MwSt.
Wohnfläche	105,0 m ²
Nutzfläche	50,0 m ²
Gesamtfläche	155,0 m ²
Grundstücksfläche	800,0 m ²
Zimmeranzahl	4
Anzahl der Schlafzimmer	2
Anzahl der Badezimmer	2
Anzahl Balkone	1
Anzahl Terrassen	1
Kellerfläche	50,0 m ²

Ausstattungsmerkmale

Badezimmer	Dusche
Boden	Fliesen, Dielen

Zustand & Energieausweis

Baujahr	1908
Letzte Modernisierung	2001
Modernisiert	MODERNISIERT
Energieausweis	
Jahrgang	Nicht nötig
Gebäudeart	Kein Wohngebäude

Details

Objektbeschreibung

Dieses gepflegte ZFH wartet mit 2 kleineren WE auf, die z.Z. vermietet sind. Es besteht aber ebenso die Möglichkeit, das Haus auch als EFH zu nutzen. Im DG befindet sich eine modernisierte 2 Zimmer Wohnung mit rund 51 m² Wohnfläche und im EG eine 54m² große 2 Zimmer Wohnung mit Kamin. Beide Wohnungen verfügen über ein Bad und eine Küche. Der Dielenboden verleiht dem Wohn- und Schlafbereich ein gemütliches, warmes Flair. Der Balkon bietet Blick in den Garten. Kunststofffenster mit Sprossen und Außenrollläden. Im Garten gibt es noch ein größeres Garten Holzhaus. Vom KG gehen Sie direkt in eine Doppelgarage mit kleiner Werkstatt. Im KG befindet sich auch der gemeinsam genutzte Wäscheraum.

Der EA ist beantragt und liegt bei Besichtigung vor.

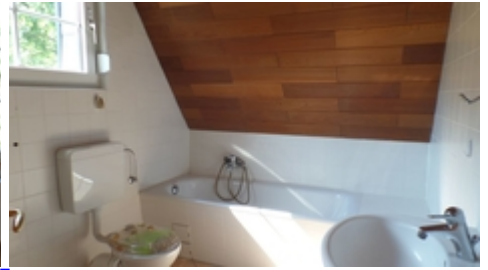
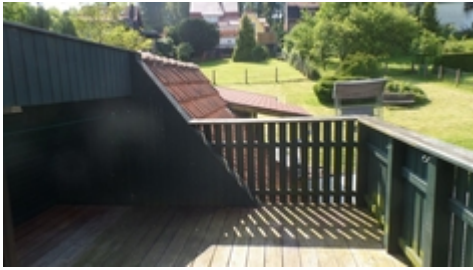
Für weitere Informationen rufen Sie mich gern an.



Lage

Ideale Lage für Pendler, nur wenige hundert Meter von der B3 entfernt, liegt dieses Haus in einer ruhigen Nebenstraße. Zum Bahnhof und der nächsten Einkaufsmöglichkeit sind es rund 1,5 km und somit auch zu Fuß oder mit dem Fahrrad schnell zu erreichen! Alfeld (Leine) ist mit rund 20.000 Einwohnern ein Mittelzentrum im Landkreis Hildesheim, im südlichen Niedersachsen. Alfeld ist die zweitgrößte Stadt dieses Landkreises und liegt inmitten der Metropolregion Hannover--Göttingen. Von Alfeld, direkt an der B3, aus haben Sie eine gute Verkehrsanbindung in die nächst größere Stadt Hildesheim, ca 25 km entfernt, in die Landeshauptstadt Hannover, rund

50 km entfernt, sowie nach Göttingen, rund 50 km. Der nächste Autobahnanschluss ist die A 7 Hannover - Kassel in ca. 28 km Entfernung. Der nächste Flughafen ist Hannover-Langenhagen und rund 65 km entfernt. Mit dem Metronom sind Sie vom Alfelder Bahnhof aus in ca. 30 Minuten in Hannover oder Göttingen, von wo aus Sie Anschluss an den Regional- und Fernverkehr haben



Widerruf

Widerrufsbelehrung für Verbraucher

Widerrufsbelehrung bei außerhalb von Geschäftsräumen geschlossenen Verträgen und bei Fernabsatzverträgen mit Ausnahme von Verträgen über Finanzdienstleistungen sowie Informationspflicht:

Widerrufsrecht

Sie haben das Recht, binnen vierzehn Tagen ohne Angabe von Gründen Verträgen zu widerrufen. Die Widerrufsfrist beträgt vierzehn Tage ab dem Tag des Vertragsabschlusses. Um Ihr Widerrufsrecht auszuüben, müssen Sie uns mittels einer eindeutigen Erklärung (z. B. ein mit der Post versandter Brief, Telefax oder E-Mail) über Ihren Entschluss, diesen Vertrag zu widerrufen, informieren. Zur Wahrung der Widerrufsfrist reicht es aus, dass Sie die Mitteilung über die Ausübung des Widerrufsrechts vor Ablauf der Widerrufsfrist absenden.

Folgen des Widerrufs

Wenn Sie Verträge widerrufen, haben wir Ihnen alle Zahlungen, die wir von Ihnen erhalten haben, unverzüglich und spätestens binnen vierzehn Tagen ab dem Tag zurückzuzahlen, an dem die Mitteilung über Ihren Widerruf des Vertrages bei uns eingegangen ist. Für diese Rückzahlung verwenden wir dasselbe Zahlungsmittel, das Sie bei der ursprünglichen Transaktion eingesetzt haben, es sei denn, mit Ihnen wurde ausdrücklich etwas anderes vereinbart. In keinem Fall werden Ihnen wegen dieser Rückzahlung Entgelte berechnet.

Haben Sie verlangt, dass die Dienstleistungen während der Widerrufsfrist beginnen soll, so haben Sie uns einen angemessenen Betrag zu zahlen, der dem Anteil der bis zu dem Zeitpunkt, zu dem Sie uns von der Ausübung des Widerrufsrechts hinsichtlich dieses Vertrags unterrichten, bereits erbrachten Dienstleistungen im Vergleich zum Gesamtumfang der im Vertrag vorgesehenen Dienstleistungen entspricht. Ist der Nachweis der Gelegenheit zum Abschluss eines Vertrags oder für die Vermittlung eines Vertrags erbracht, so entspricht dies dem Gesamtumfang der Dienstleistung.

Der Widerruf ist zu richten an:

